

SHANGRI-LA'S VILLINGILI RESORT MALDIVES 5*****



Země a lokalita Maledivy, JIŽNÍ ATOL MALE

Druh zájezdu POBYTOVÉ

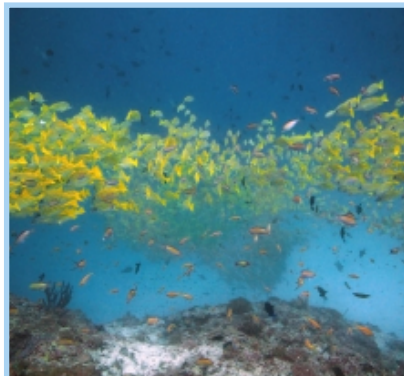
Doprava Letecky | Praha

Cena zahrnuje

- Leteckou přepravu Praha-Male-Praha v ekonomické třídě s leteckou společností Emirates, Fly Dubai s přestupem v Dubai nebo Turkish Airlines s přestupem v Istanbulu (nebo jinou leteckou společností, dle aktuální nabídky letenek)
- Transfer letiště - hotel - letiště (rychlou lodí/ hydroplán/ letadlo)
- Welcome drink při příjezdu do hotelu
- 7 nebo více nocí v základní kategorii ubytování
- Stravování dle nabídky hotelu a výběru klienta (snídaně/polopenze/plná penze/All Inclusive)
- Služby zástupce partnerské kanceláře v češtině (přivítání na letišti, asistence 24 hodin denně během pobytu na telefonu, rozloučení před odletem)
- Pojištění CK proti úpadku

Cena nezahrnuje

- Komplexní cestovního pojištění
- Fakultativní výlety
- Pozdní CHECK-OUT z hotelu



Popis stravování

Kuchyně na Maledivách nabízí plno gurmánských specialit a lahůdek. Skládá se z ovoce a zeleniny, kokosových ořechů, mořských plodů. Tamní speciality ovlivnily národy, které měly historicky s Maledivami co do činění. Vliv jednotlivých kuchyní se dodnes promítá v pokrmech domorodců a tvoří zajímavé směsi chutí. Hlavní vliv má pochopitelně kuchyně indická, v mnoha ohledech jsou obě kuchyně totožné.

Hotelové restaurace nabízí širokou škálu, jak tradičních pokrmů tak mezinárodních k uspokojení strávníků z celého světa.

Popis lokality ubytování

ADDU ATOL

Addu atol je **nejjižnějším** výběžkem Malediv, a vzdálenost od Male je kolem 500 km (cca 1,5 hodiny letadlem). Transfer je tedy letadlem a pak lodí. Domov jedněch z **nejpestřejších** korálů, bývalé britské vojenské základny a 18 000 obyvatel. Addu atol nebo také Addu City, je hlavním hospodářským a správním centrem jihu země. Zajímavostí je, že 7 ostrovů, které spojují hráze **tvoří tvar srdce**.

Program zájezdu

1. DEN

Odlet z Prahy (let s přestupem dle aktuálního letového řádu)

2. DEN - 8. DEN

Přílet do Male a následný transfer (letadlem/hydroplánem nebo rychlou lodí) do hotelu.

Ubytování, slunění na pláži a relaxace.

9. DEN

Transfer do Male a odlet s přestupem do ČR.

10. DEN

Přílet do Prahy

(Počet dní/nocí se může lišit dle vypsání termínů)

Vypsání termínů a ceny se mohou měnit dle aktuálně dostupných letenek.

Zájezd je možné mít i na kratší či delší dobu, než jsou vypsání termínů.

Cena je pak dána aktuální cenou letenky a konkrétním počtem nocí v hotelu.