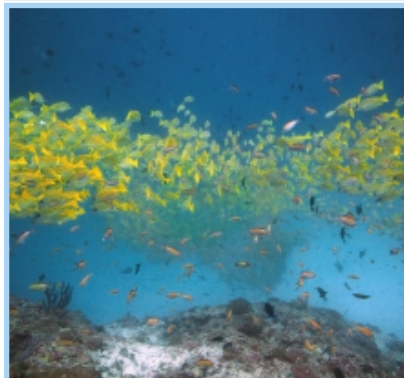


COCOA ISLAND BY COMO 5*****



Měna KČ

Stravování Se snídaní

Země a lokalita Maledivy, JIŽNÍ ATOL MALE

Letecká spol. Termín

22.05.2026 - 31.05.2026 144 500 Kč **7 NOCÍ/10 DNÍ** ✓

flydubai 22.05.2026 - 31.05.2026 167 900 Kč **7 NOCÍ/10 DNÍ** ✓

25.05.2026 - 03.06.2026 139 500 Kč **7 NOCÍ/10 DNÍ** ✓

QATAR 25.05.2026 - 03.06.2026 139 800 Kč **7 NOCÍ/10 DNÍ** ✓

Emirates 28.05.2026 - 06.06.2026 143 800 Kč **7 NOCÍ/10 DNÍ** ✓

28.05.2026 - 06.06.2026 137 500 Kč **7 NOCÍ/10 DNÍ** ✓

- ✓ Volný termín (6 a více volných míst)
- ✓ Poslední místa (1 - 5 volných míst)
- ✗ Prodáno (0 a méně volných míst). Nelze automaticky potvrdit.

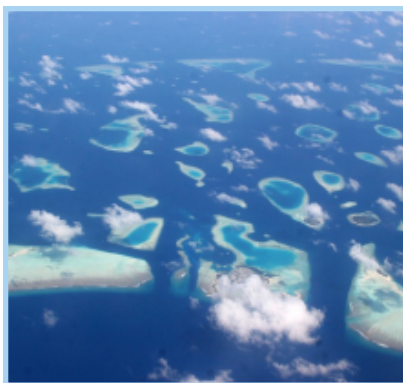
Ubytování COCOA ISLAND BY COMO 5*****

Druh zájezdu POBYTOVÉ

Doprava Letecky | Praha

Cena zahrnuje

- Leteckou přepravu Praha-Male-Praha v ekonomické třídě s leteckou společností Emirates, Fly Dubai s přestupem v Dubai nebo Turkish Airlines s přestupem v Istanbulu (nebo jinou leteckou společností, dle aktuální nabídky letenek)
- Transfer letiště - hotel - letiště (rychlou lodí/ hydroplán/ letadlo)
- Welcome drink při příjezdu do hotelu
- 7 nebo více nocí v základní kategorii ubytování
- Služby zástupce partnerské kanceláře v češtině (přivítání na letišti, asistence 24 hodin denně během pobytu na telefonu, rozloučení před odletem)



- Pojištění CK proti úpadku

Cena
nezahrnuje

- Komplexní cestovního pojištění
- Fakultativní výlety
- Pozdní CHECK-OUT z hotelu



Popis stravování

Kuchyně na Maledivách nabízí plno gurmánských specialit a lahůdek. Skládá se z ovoce a zeleniny, kokosových ořechů, mořských plodů. Tamní speciality ovlivnily národy, které měly historicky s Maledivami co do činění. Vliv jednotlivých kuchyní se dodnes promítá v pokrmech domorodců a tvoří zajímavé směsi chutí. Hlavní vliv má pochopitelně kuchyně indická, v mnoha ohledech jsou obě kuchyně totožné.

Hotelové restaurace nabízí širokou škálu, jak tradičních pokrmů tak mezinárodních k uspokojení strávníků z celého světa.

Popis ubytování

COCOA ISLAND BY COMO 5*****

Hotel nabízí svým hostům celkem 33 pokojů v těchto typech ubytování: „Dhoni Suites“, „Dhoni Loft Suites“, „Loft Villas“, „One Bedroom Villas“, „COMO Villas“. Všechny typy bungalovů jsou vybaveny klimatizací, satelitní televizí s DVD přehrávačem, trezorem, čajovým/kávovým koutkem, lehátko a dokovací stanicí pro iPod. Hotel disponuje bazénovým resortem, restauracemi a bary - „Ufaa“ - restaurace s asijskou a středomořskou kuchyní, „COMO“ - restaurace s kuchyní zaměřenou na zdravou stravu, „Faru Bar“ - bar u bazénu, „Private Dining“ - privátní posezení na pláži pro speciální příležitosti. Nechybí ani hotelové lázně „SPa“ nabídkou asijských a „ayurvédských“ procedur a masáží, lekcemi jógy nebo meditace. Resort nabízí také tělocvičnu a posilovnu pro volný čas. Hosté mohou také využít prádelnu/čistírnu, obchůdek se suvenýry, room servis - 24 hodin denně a bezplatné WiFi připojení.

Změna služeb hotelu vyhrazena.

Ostůvek „Makunufushi“ je vzdálený asi 31 km od mezinárodního letiště a je součástí - Severní Atol Male. Délka ostrovu je 550 m a šířka 120 m. Nádherná laguna zajistí všem milovníkům

potápění zábavu. Ostrovu se také říká „korálový ostrov“ a je rájem pro milovníky potápění. Transfer trvá přibližně 40 minut plavby rychlou lodí.

Popis lokality ubytování

JIŽNÍ ATOL MALE

Souostroví "Male Atoll" se skládá z oblastí "Severní Atol Male" a "Jižní Atol Male". Má celkem 107 ostrovů, z nichž pouhých 9 je obydleno (cca 10 000 obyvatel), zbytek ostrůvků je neobydlený či vyvinutý jako turistická střediska. Toto pohádkové souostroví je hotovým rájem - čisté moře, zářivě bílé pláže, tropická vegetace, fantastický podmořský svět a přátelští lidé. Jižní Atol Male je ideálním místem pro prožití klidné dovolené a přímo perfektním cílem pro milovníky potápění či šnorchlování. Nachází se pouhých 28 km od mezinárodního letiště v Male. Transfer rychlou lodí trvá z letiště do hotelu cca 40 minut. Transfery se realizují v denních i nočních hodinách.

Program zájezdu

1. DEN

Odlet z Prahy (let s přestupem dle aktuálního letového řádu)

2. DEN - 8. DEN

Přílet do Male a následný transfer (letadlem/hydroplánem nebo rychlou lodí) do hotelu. Ubytování, slunění na pláži a relaxace.

9. DEN

Transfer do Male a odlet s přestupem do ČR.

10. DEN

Přílet do Prahy

(Počet dní/nocí se může lišit dle vypsání termínů)

Vypsání termínů a ceny se mohou měnit dle aktuálně dostupných letenek.

Zájezd je možné mít i na kratší či delší dobu, než jsou vypsání termínů.

Cena je pak dána aktuální cenou letenky a konkrétním počtem nocí v hotelu.