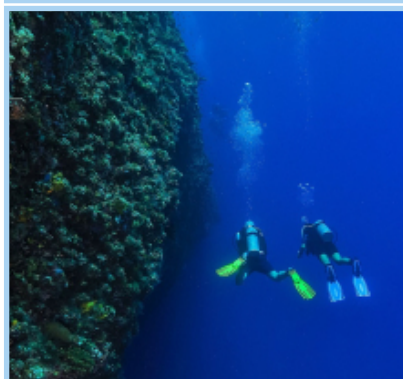


EMBUDU VILLAGE 3***



Měna

Kč

Stravování

ALL INCLUSIVE

Země a lokalita

Maledivy, Jižní Atol Male

Letecká spol.	Termín			
QATAR	19.04.2025 - 28.04.2025	85 900 Kč	7 NOCÍ/10 DNÍ	✓
Emirates	19.04.2025 - 28.04.2025	86 600 Kč	7 NOCÍ/10 DNÍ	✓
flydubai	22.04.2025 - 01.05.2025	81 600 Kč	7 NOCÍ/10 DNÍ	✓
Emirates	22.04.2025 - 01.05.2025	88 300 Kč	7 NOCÍ/10 DNÍ	✓
flydubai	13.05.2025 - 22.05.2025	60 100 Kč	7 NOCÍ/10 DNÍ	✓
TURKISH AIRLINES	13.05.2025 - 22.05.2025	59 300 Kč	7 NOCÍ/10 DNÍ	✓
flydubai	16.05.2025 - 25.05.2025	60 700 Kč	7 NOCÍ/10 DNÍ	✓
flydubai	16.05.2025 - 25.05.2025	62 800 Kč	7 NOCÍ/10 DNÍ	✓
flydubai	19.05.2025 - 28.05.2025	60 100 Kč	7 NOCÍ/10 DNÍ	✓
flydubai	19.05.2025 - 28.05.2025	61 300 Kč	7 NOCÍ/10 DNÍ	✓
QATAR	22.05.2025 - 31.05.2025	61 800 Kč	7 NOCÍ/10 DNÍ	✓
TURKISH AIRLINES	22.05.2025 - 31.05.2025	58 800 Kč	7 NOCÍ/10 DNÍ	✓
flydubai	25.05.2025 - 03.06.2025	60 100 Kč	7 NOCÍ/10 DNÍ	✓
TURKISH AIRLINES	25.05.2025 - 03.06.2025	60 100 Kč	7 NOCÍ/10 DNÍ	✓
QATAR	28.05.2025 - 06.06.2025	61 700 Kč	7 NOCÍ/10 DNÍ	✓
flydubai	28.05.2025 - 06.06.2025	61 300 Kč	7 NOCÍ/10 DNÍ	✓
TURKISH AIRLINES	31.05.2025 - 09.06.2025	60 900 Kč	7 NOCÍ/10 DNÍ	✓
QATAR	31.05.2025 - 09.06.2025	63 200 Kč	7 NOCÍ/10 DNÍ	✓
TURKISH AIRLINES	01.06.2025 - 10.06.2025	61 200 Kč	7 NOCÍ/10 DNÍ	✓
TURKISH AIRLINES	01.06.2025 - 10.06.2025	59 600 Kč	7 NOCÍ/10 DNÍ	✓

	04.06.2025 - 13.06.2025	59 400 Kč	7 NOCÍ/10 DNÍ	✓
	04.06.2025 - 13.06.2025	61 300 Kč	7 NOCÍ/10 DNÍ	✓
	07.06.2025 - 16.06.2025	63 700 Kč	7 NOCÍ/10 DNÍ	✓
	07.06.2025 - 16.06.2025	61 900 Kč	7 NOCÍ/10 DNÍ	✓
	10.06.2025 - 19.06.2025	63 000 Kč	7 NOCÍ/10 DNÍ	✓
	10.06.2025 - 19.06.2025	60 700 Kč	7 NOCÍ/10 DNÍ	✓
	13.06.2025 - 22.06.2025	62 700 Kč	7 NOCÍ/10 DNÍ	✓
	13.06.2025 - 22.06.2025	64 900 Kč	7 NOCÍ/10 DNÍ	✓
	16.06.2025 - 25.06.2025	61 100 Kč	7 NOCÍ/10 DNÍ	✓
	16.06.2025 - 25.06.2025	62 300 Kč	7 NOCÍ/10 DNÍ	✓
	19.06.2025 - 28.06.2025	61 300 Kč	7 NOCÍ/10 DNÍ	✓
	19.06.2025 - 28.06.2025	61 100 Kč	7 NOCÍ/10 DNÍ	✓
	22.06.2025 - 01.07.2025	61 200 Kč	7 NOCÍ/10 DNÍ	✓
	22.06.2025 - 01.07.2025	60 800 Kč	7 NOCÍ/10 DNÍ	✓
	25.06.2025 - 04.07.2025	60 300 Kč	7 NOCÍ/10 DNÍ	✓
	25.06.2025 - 04.07.2025	61 200 Kč	7 NOCÍ/10 DNÍ	✓
	28.06.2025 - 07.07.2025	68 000 Kč	7 NOCÍ/10 DNÍ	✓
	28.06.2025 - 07.07.2025	68 100 Kč	7 NOCÍ/10 DNÍ	✓
	01.07.2025 - 10.07.2025	63 600 Kč	7 NOCÍ/10 DNÍ	✓
	01.07.2025 - 10.07.2025	63 100 Kč	7 NOCÍ/10 DNÍ	✓
	04.07.2025 - 13.07.2025	64 200 Kč	7 NOCÍ/10 DNÍ	✓
	04.07.2025 - 13.07.2025	69 200 Kč	7 NOCÍ/10 DNÍ	✓
	07.07.2025 - 16.07.2025	63 000 Kč	7 NOCÍ/10 DNÍ	✓
	07.07.2025 - 16.07.2025	67 700 Kč	7 NOCÍ/10 DNÍ	✓
	10.07.2025 - 19.07.2025	63 400 Kč	7 NOCÍ/10 DNÍ	✓
	10.07.2025 - 19.07.2025	62 900 Kč	7 NOCÍ/10 DNÍ	✓
	13.07.2025 - 22.07.2025	64 400 Kč	7 NOCÍ/10 DNÍ	✓
	13.07.2025 - 22.07.2025	63 600 Kč	7 NOCÍ/10 DNÍ	✓
	16.07.2025 - 25.07.2025	65 700 Kč	7 NOCÍ/10 DNÍ	✓
	16.07.2025 - 25.07.2025	71 200 Kč	7 NOCÍ/10 DNÍ	✓

Další termíny viz [detail zájezdu na webu](#)

- ✔ Volný termín (6 a více volných míst)
- 🟡 Poslední místa (1 - 5 volných míst)
- ✖ Prodáno (0 a méně volných míst). Nelze automaticky potvrdit.

Ubytování EMBUDU VILLAGE 3***

Druh zájezdu Pobytový

Doprava LETECKY | PRAHA - VACLAV HAVEL

Cena zahrnuje

- Leteckou přepravu Praha-Male-Praha s přestupem, s leteckou společností dle aktuální nabídky letenek v ekonomické třídě
- ubytování ve vybrané kategorii, na vybraný počet nocí s vybranou stravou
- kontakt na SOS linku s česky hovořícími operátory
- Pojištění CK proti úpadku

Cena nezahrnuje

- Komplexní cestovního pojištění
- Fakultativní výlety
- Pozdní CHECK-OUT z hotelu
- Transfér : letiště Male - Hotel - letiště Male (rychlý člun, hydroplán, místní letecká linka + rychlý člun)
- Turistická taxa: 6 USD/osoba/noc, platba na recepci hotelu.
- Vše co není zahrnuto v „cena zahrnuje“

Popis stravování

Kuchyně na Maledivách nabízí plno gurmánských specialit a lahůdek. Skládá se z ovoce a zeleniny, kokosových ořechů, mořských plodů. Tamní speciality ovlivnily národy, které měly historicky s Maledivami co do činění. Vliv jednotlivých kuchyní se dodnes promítá v pokrmech domorodců a tvoří zajímavé směsi chutí. Hlavní vliv má pochopitelně kuchyně indická, v mnoha ohledech jsou obě kuchyně totožné.

Hotelové restaurace nabízí širokou škálu, jak tradičních pokrmů tak mezinárodních k uspokojení strávníků z celého světa.

Popis ubytování

EMBUDU VILLAGE 3***

40 minut jízdy **lodí**, v jižní části atolu Male se nachází ostrůvek, kde naleznete resort Embudu Village. Ostrov má bujnou vegetaci, průzračnou lagunu, **pláž s bílým pískem** a korálový útes, navíc v krátkém dosahu je přes 30 potápěčských lokalit. Pro milovníky potápění a šnorchlu ideální. V hotelu naleznete ubytování ve **klimatizovaných pokojích** nebo vodních bungalovech. Všechny pokoje mají klimatizaci, telefon, trezor, mini ledničku, set pro přípravu kávy a čaje a fén. **Vodní bungalovy** mají navíc jacuzzi vanu a satelitní TV. Hotel je možné zakoupit s **plnou penzí**

- využít můžete hlavní bufetovou restauraci kde najdete mezinárodní, ale i místní kuchyni. Za poplatek je Vám k dispozici restaurace a la carte, kde najdete steaky. Završit pak příjemný večer můžete v baru, kde si vychutnáte koktejl či sklenku vína. Hotel se snaží nakupovat hlavně místní a regionální ingredience. Pro aktivní relaxaci je možné využít v hotelu různé vodní sporty jako např. kanoje, windsurfing, **šnorchlování** nebo zůstaňte nohama na zemi a zahrajte si badminton či plážový volejbal. Za poplatek je možné využít rybaření, exkurze za místním životem, potápění je již u této destinace tradiční a nesmí zde chybět. Pro uvolnění, pak za poplatek využijte hotelové **SPA** s možností ájurvedy či asijských masáží.

JEDNÁ SE O JEDNODUŠŠÍ RESORT!

POKOJE:

SUPERIOR BUNGALOW - MAX. 3 DOSP. OSOBY NEBO 2 DOSP.OSOBY+ DÍTĚ DO 14.99 LET

WATER BUNGALOW - MAX. 3 DOSP. OSOBY NEBO 2 DOSP.OSOBY+ DÍTĚ DO 14.99 LET

Popis lokality ubytování

JIŽNÍ ATOL MALE

Souostroví "Male Atoll" se skládá z oblastí "Severní Atol Male" a "Jižní Atol Male". Má celkem 107 ostrovů, z nichž pouhých 9 je obydleno (cca 10 000 obyvatel), zbytek ostrůvků je neobydlený či vyvinutý jako turistická střediska. Toto pohádkové souostroví je hotovým rájem - čisté moře, zářivě bílé pláže, tropická vegetace, fantastický podmořský svět a přátelští lidé. Jižní Atol Male je ideálním místem pro prožití klidné dovolené a přímo perfektním cílem pro milovníky potápění či šnorchlování. Nachází se pouhých 28 km od mezinárodního letiště v Male. Transfer rychlou lodí trvá z letiště do hotelu cca 40 minut. Transfery se realizují v denních i nočních hodinách.

Program zájezdu

1. DEN

Odlet z Prahy (dle potvrzeného letového řádu)

2. DEN - 8. DEN

Přílet do Male a následný transfér (letadlem/hydroplánem nebo rychlou lodí) do hotelu. Ubytování, slunění na pláži a relaxace.

9. DEN

Transfér do Male a odlet z přestupem směr ČR.

10. DEN

Přílet do Prahy

(Počet dní/nocí se liší dle vypsání termínů)

Vypsání termínů a ceny se mohou měnit dle aktuálně dostupných letenek.

Zájezd je možné mít i na kratší či delší dobu než jsou vypsání termínů.

Cena je pak dána aktuální cenou letenky a konkrétním počtem nocí v hotelu.