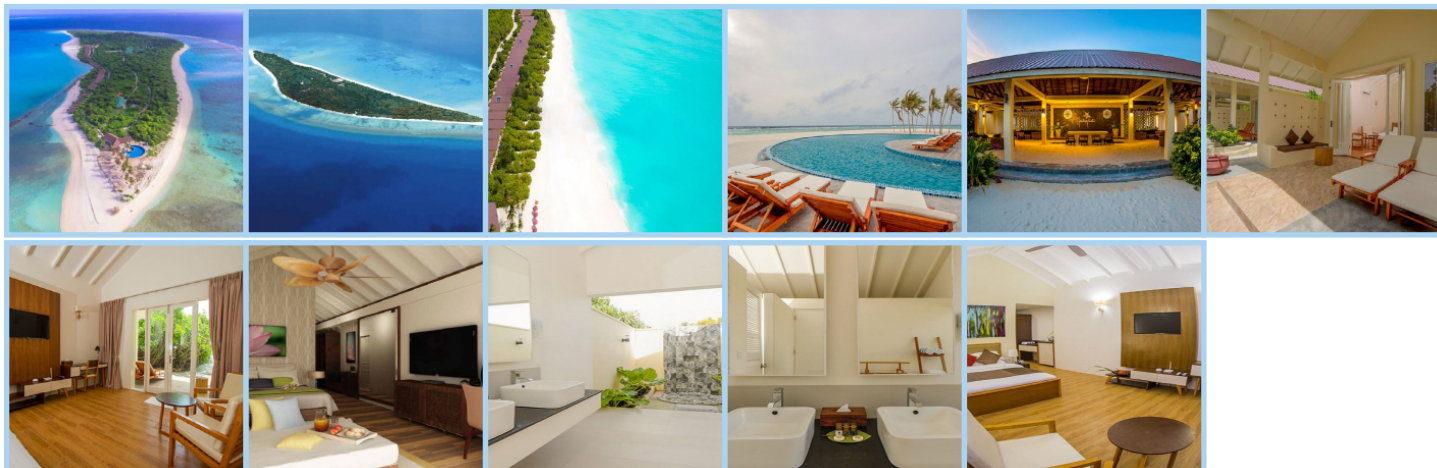


## HONDAAFUSHI ISLAND RESORT \*\*\*\*

**Destinace: Maledivy - DHAALU ATOL**



### HONDAAFUSHI ISLAND RESORT

Nachází se na Haa Dhaalu Atollu, letiště v Male je vzdáleno od Atollu cca 290 km - transfér je provozován vnitrostátním letem, který trvá cca 50 minut a dále pak rychlodí cca 15 minut. Haa Dhaalu Atal je jedním z nedotčených atolů na Maledivách s bohatým mořským životem a přírodními scenériemi.

Ostrov je cca 500 m široký a má cca 2 km dlouhou písčnou pláž. Navazující laguna zve k plavání a šnorchlování. Resort je vybudován na ploše o velikosti cca 59 hektarech a hostům je k dispozici 24 hodinová recepce včetně internetových a faxových služeb. Ubytování je možné v celkem 60 Superior Beach Bungalowech nebo 40 Deluxe Beach Bungalowech .

#### Superior Beach Bungalow

Tyto detašované vily se nacházejí na pláži s výhledem na moře a celková velikost je 75 m<sup>2</sup>. Vybaveny jsou postelí velikosti kingsize, soukromou sluneční terasou s dřevěnými plážovými židlemi, částečně otevřenou koupelnou s venkovním sprchovým koutem. Mezi další vybavení patří: klimatizace, stropní ventilátor, zařízení na přípravu kávy a čaje, minibar, trezor, stůl, šatna s věšáky, satelitní TV, DVD přehrávač, místní a IDD telefonní služby, v koupelně : Fén, krém, šampon, kondicionér, mýdlo, sprchový gel. **Deluxe**

#### Beach Bungalow

Oddělené Deluxe vily se nachází samostatně na pláži s výhledem na moře a celková velikost je 89m<sup>2</sup>. Vybaveny jsou postelí velikosti kingsize, soukromou sluneční terasou s dřevěnými plážovými židlemi, částečně otevřenou koupelnou s venkovním sprchovým koutem. Mezi další vybavení patří: klimatizace, stropní ventilátor, zařízení na přípravu kávy a čaje, minibar, trezor, stůl, šatna s věšáky, satelitní TV, DVD přehrávač, místní a IDD telefonní služby, v koupelně : Fén, krém, šampon, kondicionér, mýdlo, sprchový gel.

#### Restaurace a bary

V hlavní restauraci se podává k snídani, obědu a večeři mezinárodní kuchyně se 14denními cykly formou

bufetu. Sunset restaurace nabízí à la carte menu se širokou nabídkou jídel. Otevřená je na oběd a večeři. Sand Bar, který nabízí různé nápoje a koktejly. Dále je možnost využít speciálních nabídek, jako je např. romantická večeře na pláži nebo v pokoji.

## Aktivity na ostrově

Resort provozuje celou řadu výletů včetně šnorchlování, nočního rybolovu nebo návštěv místní vesnice kolem Hondaafushi Island Resort, aby poskytli přehled o tom, jak žijí maledivští lidé v tomto krásném ráji..

Noční rybolov - Každou sobotu a čtvrtek v noci Odjezd z recepcce v 17:30 hodin a návrat v 19:30 hodin Ryby ulovené mohou kuchaři připravit na další den na oběd nebo na večeři v hlavní restauraci zdarma. Ryby mohou být také podávány v restauraci Sunset za příplatek ve výši 15 USD na osobu ( v ceně není zahrnuté další jídlo).

Island Hopping Prohlídka místního ostrova Každé pondělí a středa ráno: Odjezd z recepcce v 09:00 a návrat v 13:00.

Historický Utheemu Utheemu je známý jako místo narození sultána Mohameda Thakurufaanu, který se svými bratry a jeho společníky bojoval osmiletou válkou, která vyhnala portugalské útočníky, kteří obsadili Maledivy od roku 1558 do roku 1573. Utheemu Ganduvaru je dřevěný palác, ve kterém Sultán Mohamed Thakurufaanu žil a vyrůstal. Je dobře zachován a evokuje více než jakákoli jiná stávající budova na Maledivách, životní styl bohatých, před mnoha staletími.

Dále je k dispozici knihovna, kulečnick a 24hodinová klimatizovaná posilovna, stolní hry, stolní tenis, šipky, plážový volejbal a fotbal.

## Potápění

H.Dh Atoll je nedotčený atol se spoustou míst k potápění v těsné blízkosti Hondaafushi. Světově proslulé potápěčské centrum Werner Lau vede potápění s místními znalostmi a špičkovými potápěčskými zařízeními. <https://www.wernerlau.com/malediven/hondaafushi/>

**SPA** otevřeno denně od 10:00 do 20:00, nabídka masáží, ošetření obličeje a těla inspirované asií.

HONDAAFUSHI ISLAND RESORT

<http://aaaresorts.com.mv/resorts-hondaa/>

## Aktuální počasí

0 °C

0 °C

## Informace o hotelu

Denní bar	Letní terasa	Trezor na recepci
Plavecký bazén	Fitness	Rybolov
Pláž	Příroda	Restaurace
Svatby	Vodní nemotorizované sporty	Motorizované sporty
Prádelna	Směnárna	

## Informace o pokoji

WC na pokoji	Koupelna na pokoji	TV
--------------	--------------------	----

Satelitní TV

Klimatizace

Fén

Terasa / Balkon

Trezor

Internetové připojení

## Zajímavá místa v okolí

Název	Vzdálenost od hotelu
MEZINÁRODNÍ LETIŠTĚ V MALÉ - DŘÍVE HULHULE	291,4 km