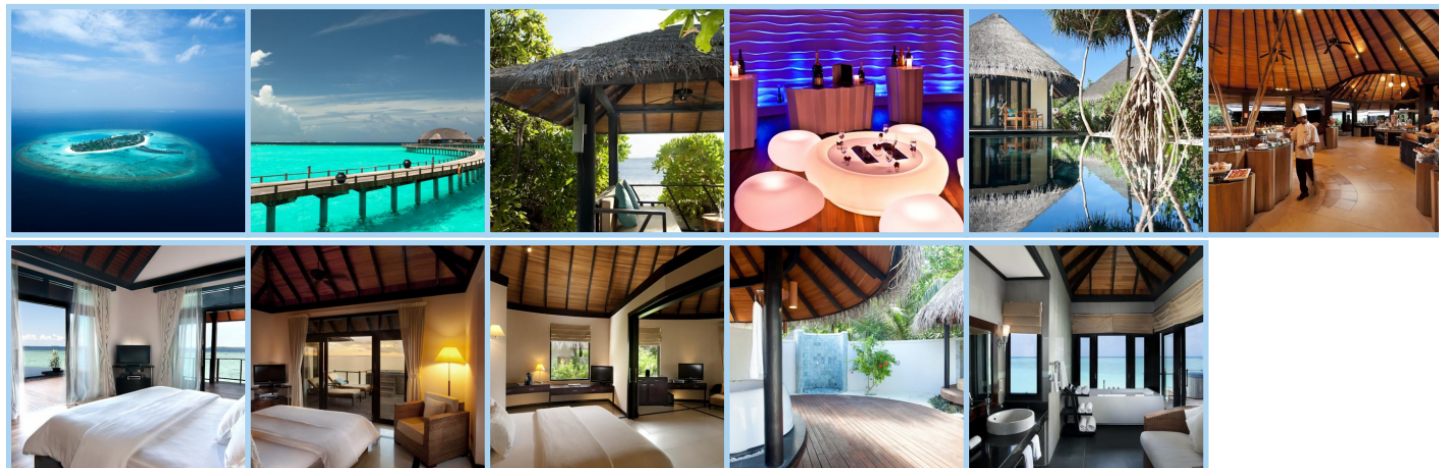


THE SUN SIYAM IRU FUSHI MALDIVES *****

Destinace: Maledivy - NOONU ATOL



Hotelový komplex má 221 klimatizovaných plážových bungalovů (Beach Villa) a přírodní dřevěné vodní bungalovy (Water Villa) se sociálním zařízením, satelitní televizí, trezorem (některé pokoje), minibarem, kávovarem a vysoušečem vlasů. V resortu je 8 typů bungalovů různých velikostí a rozdílného vybavení, některé mají i vlastní jacuzzi. Na vyžádání dětská postýlka. Charakteristická pro tento objekt je všude přítomná vegetace. Hotel má několik restaurací a barů, které poskytují svým hostům nejlákavější jídla světových kuchyní (restaurace BAMBOO, IRU RESTAURANT, FLAVOURS, ISLANDER'S GRILL, REFLECTIONS, THE CELLAR, THE TRIO, WATER'S EDGE). Naleznete zde také fitness s moderní tělocvičnou, wellness centrum s lázněmi a procedurami, manikúrou a pedikúrou, k dispozici jsou i lázeňští terapeuti. K vnějšímu vybavení patří venkovní bazény, terasa na slunění s lehátko a slunečníky. Nechybí zde plážové sporty - windsurfing, vodní skutr, vodní lyžování, potápěčská základna, šnorchlování, plavba na katamaránu nebo kanoi, squash, stolní tenis, šipky, kulečnick, badminton, tenis, dětský koutek a obchody se suvenýry.

Změna služeb hotelu vyhrazena.

Ostrov "Irufushi" se nachází 162 km od mezinárodního letiště v Male a je součástí oblasti - Noonu Atol. Tento panenský ostrůvek o rozloze 160 000 m² je domovem hotelu THE SUN SIYAM IRU FUSHI MALDIVES s bujnou vegetací, křišťálově průzračným mořem a bílopísečnou pláží. Letecký transfer hydroplánem trvá z letiště na ostrov 45 minut. Letecké transfery se realizují pouze v denních hodinách.

Aktuální počasí

28 °C

26 °C

Informace o hotelu

Denní bar

Dětský koutek

Masáže

Fitness

Squash

Tenis

Pláž

Restaurace

Vodní nemotorizované sporty

Potápěčské centrum

Informace o pokoji

WC na pokoji

Koupelna na pokoji

Satelitní TV

Minibar

Klimatizace

Fén

Trezor

Kávovar

Zajímavá místa v okolí

Název	Vzdálenost od hotelu
MEZINÁRODNÍ LETIŠTĚ V MALÉ - DŘÍVE HULHULE	188,4 km